



Personeelspensioenfonds

Deelnemersbijeenkomst

14, 19 en 21 april 2016

Schenly Jonis
Alwin Oerlemans
Regina Schoutsen

Dichtbij voor jouw pensioen.

Agenda voor vandaag



Personeelspensioenfonds

- Welkom
- PPF jouw pensioenfonds
 - Samenstelling bestuur en het verantwoordingsorgaan
 - Digitale communicatie
 - Deelnemerspanel
 - De bestuursagenda
- Hoe staan we ervoor met PPF?
- Strategie: Is PPF APG toekomstbestendig?
- Vragen?



Bestuur weer compleet



Dichtbij voor jouw pensioen.



VO op volle sterkte



Evelien Sangers



Emile Toes



Gerlinde Blokland



Samir El Khoudi



Karel van Lier



John ten Wolde



Tinka den Arend



Ted Bosman



Personeelspensioenfonds

Steeds meer digitaal communiceren



Dichtbij voor jouw pensioen.



Personeelspensioenfonds

Waarom?

Behoeftedeelnemer

- Uit DTO: 41% heeft veel behoefte aan een Mijnomgeving, 43% heeft enige behoefte.
- Direct en realtime inzicht in persoonlijke situatie. Gevolgen van veranderingen zijn direct zichtbaar.
- Mijnomgeving is meest persoonlijke en relevante kanaal.

Nieuwe communicatiewet

- Digitaal, tenzij is mogelijk met een persoonlijke online omgeving.
- Stuur aan op meer persoonlijke en relevante communicatie met keuzemogelijkheden.

Toekomstbesteding

- PPF moet een stap zetten in de digitale wereld om voorbereid te zijn op de toekomst. Zowel op het gebied van deelnemerscommunicatie als digitalisering.

6

De mijnomgeving was een eerste stap



Personneelspensioenfonds

Wat heb jij als deelnemer aan MijnPPF?

- Pensioenoverzicht
- Documenten
- Contactmomenten
- Plan jouw pensioen
- Waardeoverdracht
- Jouw gegevens



7

De volgende stap



Personneelspensioenfonds

Een nieuwe website

- Pensioen 1-2-3
- Toptaken georiënteerd
- Responsive



8

PPF start met deelnemerspanel



Jouw mening is belangrijk!

Deelnemerspanel dit jaar van start

- Communicatie over pensioen is steeds belangrijker.
- PPF wil communicatiemiddelen afstemmen op de doelgroep.
- Input van deelnemers is waardevol.

Meepraten? Meld je dan nu aan voor deelnemerspanel.

Jouw voorkeuren

Correspondentie

Op internet of anderszins in de bezwaarschrift van PPF of de Personeelspensioenfonds kan informatie worden verzameld die kan worden gebruikt voor het verbeteren van de dienstverlening van de Personeelspensioenfonds.

Ik wil niet worden gecorrespondeerd.

Abonnementen

Ik wil graag informatie ontvangen over de dienstverlening van de Personeelspensioenfonds.

Digitaal (e-mail, sms, app, etc.)

Per post (brief, etc.)

➔

Jouw voorkeuren

Correspondentie

Op internet of anderszins in de bezwaarschrift van PPF of de Personeelspensioenfonds kan informatie worden verzameld die kan worden gebruikt voor het verbeteren van de dienstverlening van de Personeelspensioenfonds.

Ik wil niet worden gecorrespondeerd.

Abonnementen

Ik wil graag informatie ontvangen over de dienstverlening van de Personeelspensioenfonds.

Digitaal (e-mail, sms, app, etc.)

Per post (brief, etc.)

10

Hoe staan we ervoor met PPF?

Dichtbij voor jouw pensioen.

Enkele kerncijfers van PPF

Aantallen	2015	2014	2013	2012	2011
Deelnemers	1.861	1.799	1.846	1.338	1.328
Gewezen deelnemers	2.979	2.881	2.836	2.846	2.920
Invalide deelnemers	84	78	82	87	96
Pensioengerechtigden	1.650	1.629	1.558	1.490	1.427
Totaal	6.574	6.387	6.322	5.761	5.771

Deelnemers en gepensioneerden PPF APG



percentage	2015	2014	2013	2012
Actieve deelnemers PPF	55%	50%	48%	32%
Actieve deelnemers ABP	45%	50%	52%	68%
Totaal deelnemers APG Groep	100%	100%	100%	100%

13

Op de bestuursagenda



In 2015

- Introductie van de netto pensioenregeling (NPR)
- Invoering nFTK: toekomstbestendig indexeren en de haalbaarheidstoets
- Start strategische beleggingsbeleid 2015-2017
- Vernieuwing ESG-beleid
- Start Auditcommissie
- Introductie Mijn PPF APG portaal
- Verkiezingen bestuur en verantwoordingsorgaan

Voorjaar 2016

- Strategie pensioenfonds
- Uitbesteding pensioenadministratie
- Nieuwe website PPF-APG
- Mid term review strategisch beleggingsbeleid
- Jaarverslag
- Visitatie pensioenfonds

14

Toeslag/indexatie per 1-1-2016

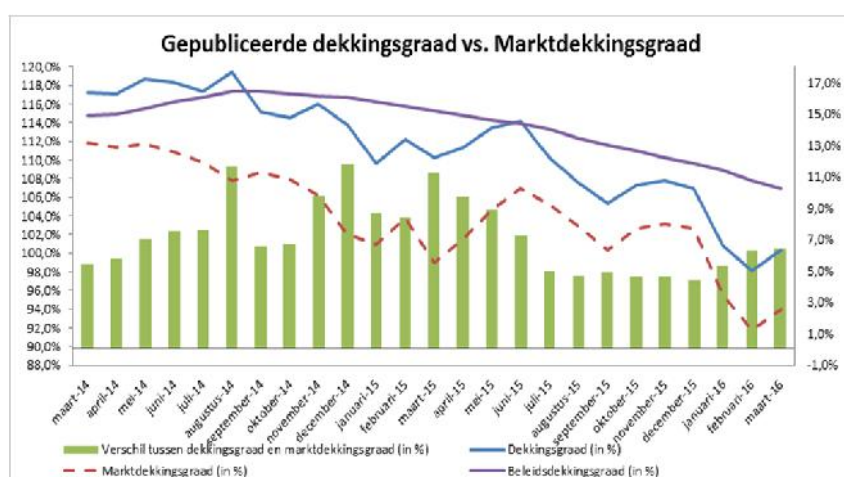


- Historie van toeslagen:
 - 2010: 1,5%
 - 2011: 0,0%
 - 2012: 0,2%
 - 2013: 1,5%
 - 2014: 0,75% toeslag voor actieven /
0,45% toeslag voor gepensioneerden en slapers
 - 2015: 0,20% toeslag voor actieven /
0,10% toeslag voor gepensioneerden en slapers

- De kansen op indexatie zijn de komende jaren minimaal:
 - Lagere rente
 - nFTK

15

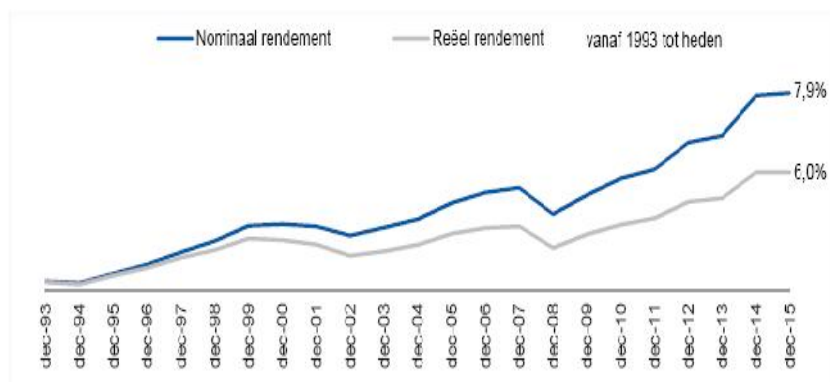
Ontwikkeling dekkingsgraad



16

Rendement 2015 en langjarig gemiddelde

Rendement 2015: 1,1%



17



Personeelspensioenfonds

Strategie: Is PPF APG toekomstbestendig?



Dichtbij voor jouw pensioen.

Zijn we klaar voor de toekomst?



Pensioenadministratie?



IT?



Vermogensbeheer?



Deelnemerscommunicatie?

19

Al vele jaren druk op kleine pensioenfondsen

Kleine pensioenfondsen moeten samen optrekken

Nederland, Nieuws, Pensioen 27 maart 2012 12 keer bekeken

PRINT EMAIL A-

MONTAE

Kleine pensioenfondsen zouden gezamenlijk moeten deelnemen in eenvoudige beleggingsfondsen. Schaal en eenvoudig leveren harde euro's op en besparen bovendien tijd. Dat zegt adviesbureau Montae.

Tweede Kamer akkoord met aanscherping pensioenwet

Nedieke, Trappenburg donsdag, 16 oktober 2014, 20:04

Akkoord bereikt over strengere pensioenregels

'Eenderde pensioenfondsen overweegt opheffing'

16 oktober 2014 08:17, in: [Pensioenfondsen in grote problemen](#)

Ook kleinere pensioenfondsen slechter

POLITIEK

Strengere regels voor pensioen

DEN HAAG - De pensioenfondsen krijgen te maken met nieuwe, strenge spelregels. Volgend jaar geld

20

Is PPF APG toekomstbestendig?



Strategiebepaling: stappen

- Formuleer doelstellingen
- Definieer Horizon: pensioenwereld over ? jaar
- Formuleer trends
- Voer SWOT-analyse uit
- Combineer uitkomst SWOT met mogelijke scenario's
- Verken vervolgstappen

21

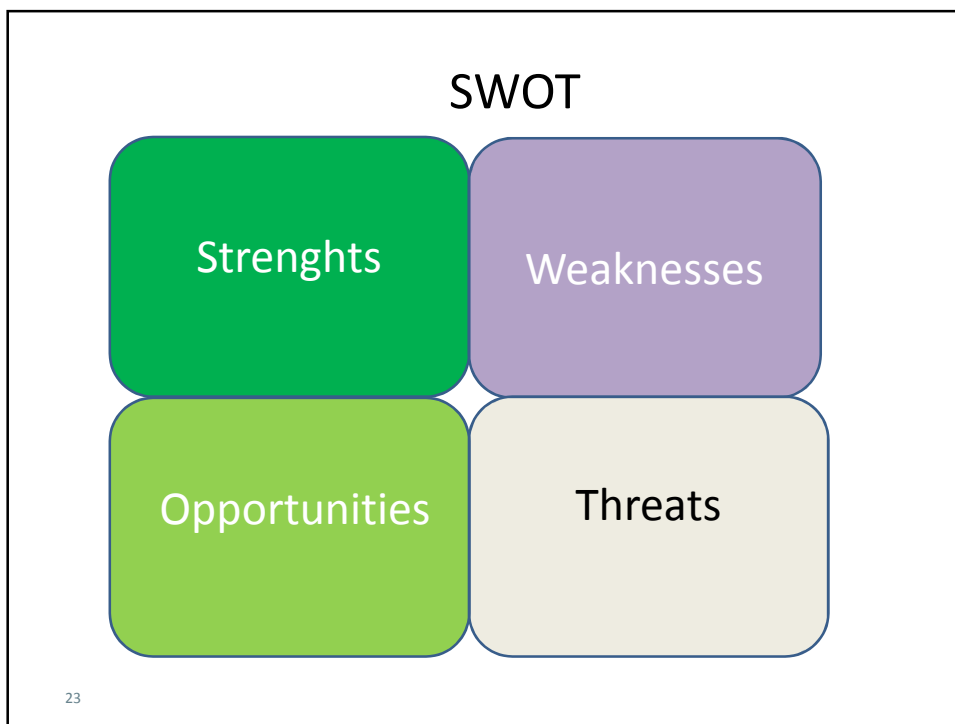
Is PPF APG toekomstbestendig?



Strategiebepaling: thema's

- Positie werkgever t.o.v PPF-APG
- Draagvlak: hoge uitvoeringskosten per deelnemer
- Ontwikkeling financiële positie van het fonds
- Herontwerp pensioenregeling
- Trends en PPF-APG

22



De toekomst... op naar 2020



PPF bekijkt diverse mogelijkheden, in overleg met:

- de werkgevers,
- de cao-tafel,
- en met jullie!

24

Vragen?



25